
Auftakt zur öffentlichen Auslegung des

Bebauungsplans 1274 „An Woldes Wiese“

Informationsveranstaltung

➤ **Vorträge:**

- Verfahrensstand des Bauleitplanverfahrens Fr. Velte
- Geltungsbereich des Bebauungsplanes Fr. Velte
- Vorstellung des städtebaulichen Konzepts für das geplante Baugebiet an der Billungstraße Fr. Lamprecht + Fr. Frenz-Roemer
- Vorstellung des Entwurfs des Bebauungsplans Fr. Velte
- Vorstellung des Entwurfs des Grünordnungsplans Hr. Villena-Kirschner

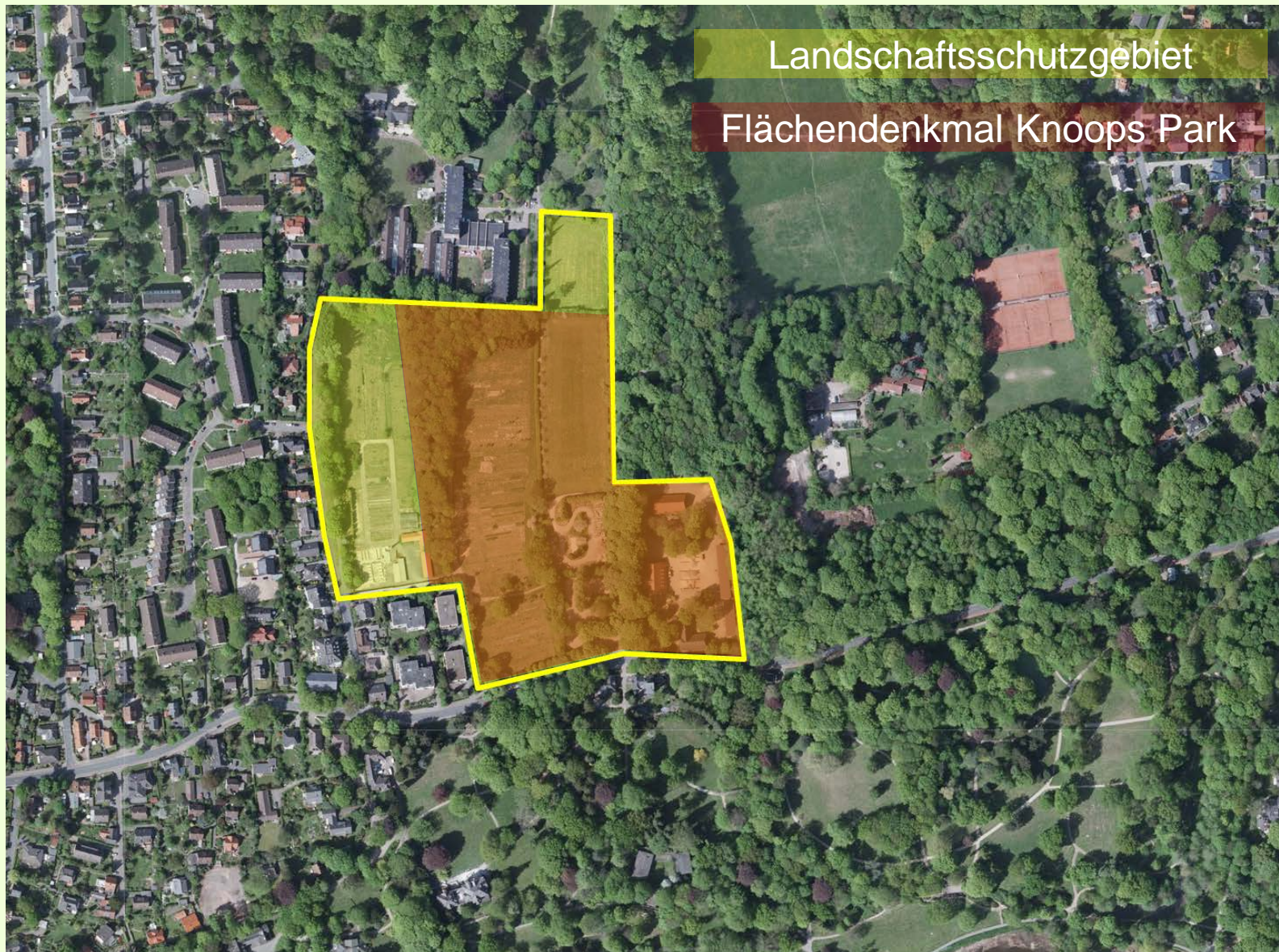
➤ **Im Anschluss:**

Gespräche mit den Entwurfsverfassern an den Stellwänden

Achtung:

Ihre Anregungen und Bedenken können Sie während der öffentlichen Auslegung **schriftlich** an das Bauamt Bremen-Nord oder das Ortsamt Burglesum senden! Äußerungen während dieser Veranstaltung werden nicht protokolliert.

- Öffentliche Sitzung der Deputation für Umwelt, Bau und Verkehr 22.05.2008
(Beschluss der Planaufstellung)
- Befassung in öffentlicher Beiratssitzung 17.07.2012
- Frühzeitige Bürgerbeteiligung nach § 3 Abs. 1 BauGB 16.04.2013
- Einwohnerinformation 30.01.2014
- Behördenbeteiligung nach § 4 BauGB 12.2014 - 01.2015
 - *Ausschreibung (gepl. Baugrundstück) durch Immobilien Bremen*
 - *Gutachterliches Verfahren (Architektenwettbewerb)*
- Öffentliche Sitzung der Deputation für Umwelt, Bau und Verkehr 27.04.2017
(Beschluss der öffentlichen Auslegung)
- Öffentliche Auslegung nach § 3 Abs. 2 BauGB 15.05. – 22.06.2017
Aufaktveranstaltung / Informationsabend (heute) 17.05.2017





Lageplan - Übersicht

An Woldes Wiese
Wohnen im Park

Hilmes Lamprecht Architekten BDA
Kilian Frenz Landschaftsarchitekten BDLA

Lageplan



An Woldes Wiese
Wohnen im Park

Hilmes Lamprecht Architekten BDA
Kilian Frenz Landschaftsarchitekten BDLA



Wohntypologie

- Reihenhäuser
- Mehrfamilienhäuser

BHKW

An Woldes Wiese
Wohnen im Park

Hilmes Lamprecht Architekten BDA
Kilian Frenz Landschaftsarchitekten BDLA



An Woldes Wiese
Wohnen im Park

Lageplan

- Wegeverbindung
- Feuerwehr
- Öffentliches Grün
- Parken
- Müllentsorgung



Hilmes Lamprecht Architekten BDA
Kilian Frenz Landschaftsarchitekten BDLA



Ansicht Eingangsseite



Historischer Gebäudebestand
Haus Blumenkamp

Architektonische Leitbilder

Mehrfamilienhäuser
MFH 1

Ansicht Eingangsseite
Ansicht Garten



Ansicht Garten



An Woldes Wiese
Wohnen im Park

Abwicklung durchs Gebiet
Blick Richtung Billungstraße

Hilmes Lamprecht Architekten BDA
Kilian Frenz Landschaftsarchitekten BDLA

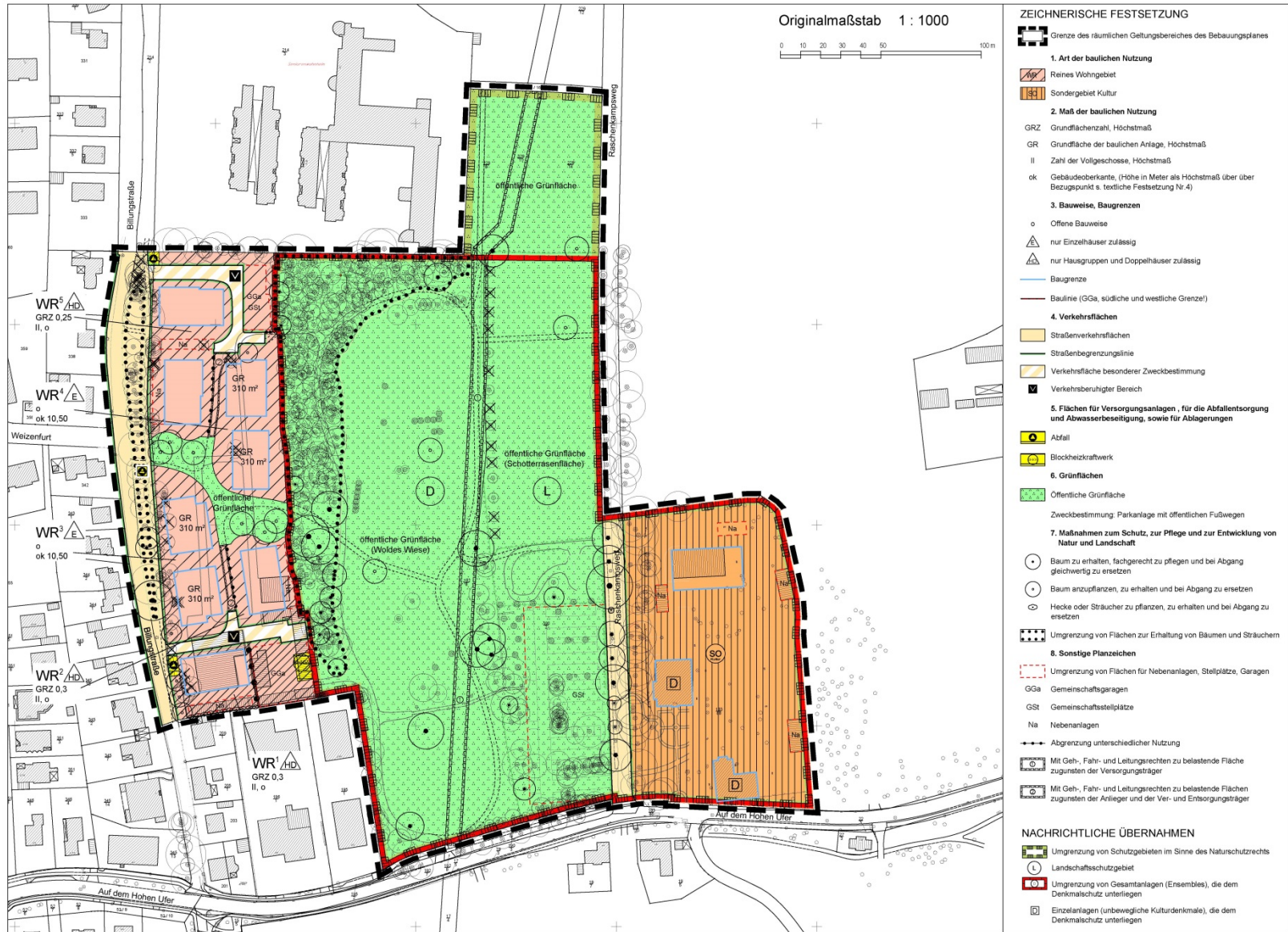
Perspektive

Blick von Süden nach Norden



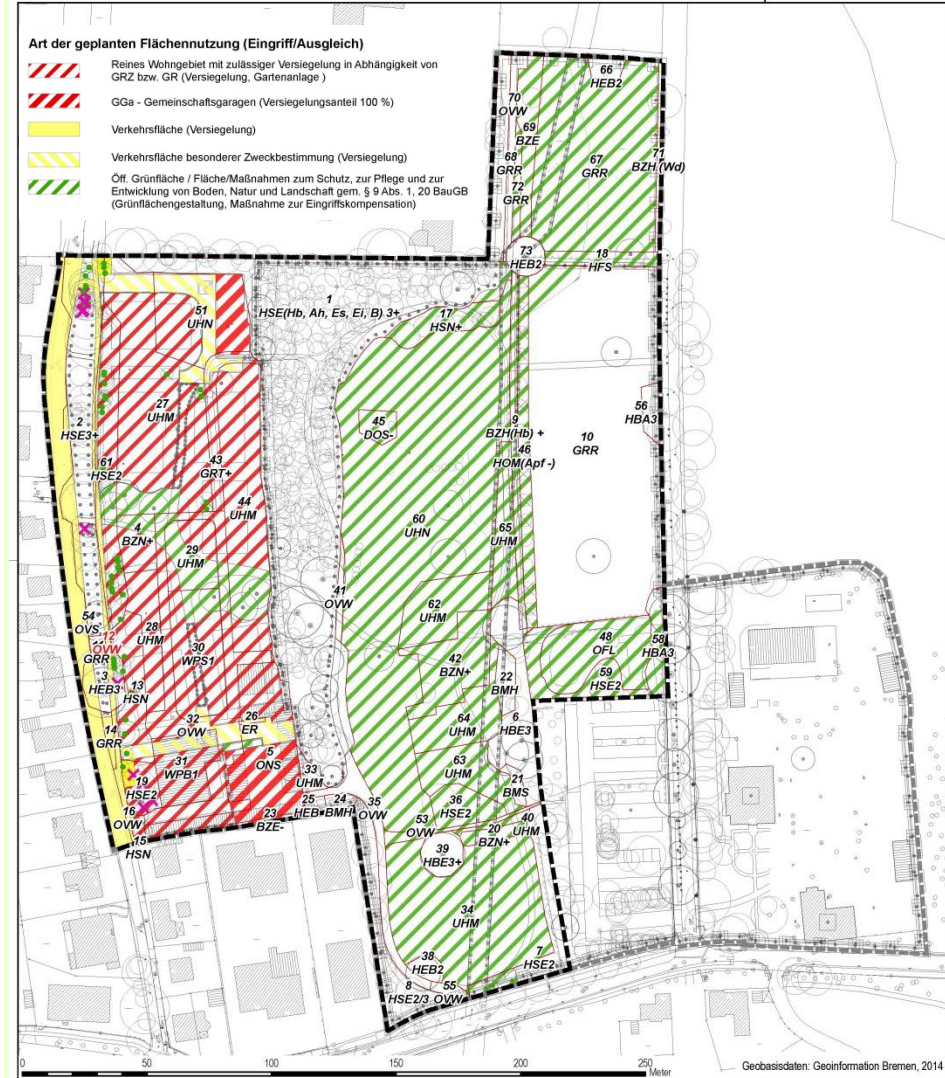
An Woldes Wiese
Wohnen im Park

Hilmes Lamprecht Architekten BDA
Kilian Frenz Landschaftsarchitekten BDLA



Bestandserfassung

Eingriffsbilanzierung





Plangebiet
Kronenprojektion des Baumbestandes gem. GeoInformation Bremen 2014

Geplante Gehölzpflanzung
Winterlinde oder Stieleiche
Hochstämmige Obstgehölze als Bestandteil einer zusammenhängenden Obststreuweise in lockerer Streuung

Wegebestand und Planung
Vorhandene Wegeabschnitte (neuer Aufbau erforderlich)
Geplante neue Wegeabschnitte

Maßnahmen (Ifd. Nummerierung)
...E Vermeidungs-/Verminderungsmaßnahme (Erhaltung) zur Erhaltung festzusetzende Einzelgehölze
...G Gestaltungsmaßnahme
...A Ausgleichsmaßnahme (Eingriffskompensation)
AS 8 Artenschutzmaßnahme (zur Vermeidung von Verbotstatbeständen nach § 44 BNatSchG)

Hinweis/Maßnahmeempfehlung für Parkpflege
(Grundlage sind Felddaufzeichnungen im Rahmen der Baumbestanderfassung 2014. Diese Empfehlungen ersetzen keine systematische Baumkontrolle nach den geltenden Regelwerken)
x Fällempfehlung (zur Bestandentwicklung höherwertiger Nachbargehölze)
+ Gehölze aus Baumschulbeständen des UBB (Verpflanzung soweit nicht bereits erfolgt)

Geplantes Wohngebiet / Einzelgebäude
Grundstücksfläche ohne Baugrenzen etc.

Freie Hansestadt Bremen (Stadtgemeinde)
Der Senator für Umwelt, Bau und Verkehr
Bauamt Bremen-Nord

**Grünordnungsplan zum
Bebauungsplan Nr. 1274 "An Woldes Wiese"**

**Karte 4
Parkgestaltung / Maßnahmen**

Villena
Landschaftsarchitektur
+ Umweltsplanung
Stefan Villena-Kirschner
Dipl.-Ing. (FH)
Landschaftsarchitekt bala
Kastanienallee 24 - 28 717 Bremen
Tel.: 0421/62 024 52 - Fax: 62 024 53
e-mail: stefan.villena@villena.de
web: http://www.villena.de

BID

Maßstab 1:1.500
Datum: 05.04.2017

Vielen Dank
für Ihre Aufmerksamkeit

... und weiter geht's an den Stellwänden
